





Fondata nel 1978 per la produzione di pannelli sandwich, Polistamp ha ampliato la sua gamma nel 1992 includendo pannelli ad alto spessore per il settore della refrigerazione e serramenti in alluminio.

Dal 2012, l'azienda ha iniziato a produrre anche serramenti in PVC, ottenendo riconoscimento come partner competitivo e affidabile in Italia e in Europa. La progettazione, il disegno, la lavorazione e confezionamento avvengono esclusivamente sul territorio italiano: gli stabilimenti produttivi occupano attualmente una superficie di oltre 26.000 metri quadrati ed impiegano una forza lavoro di circa 200 risorse specializzate. Aspetti indispensabili per garantire elevati standard estetici e tecnologici, nel rispetto delle più recenti normative in campo energetico a tutela del Made in Italy.

Dal 2024 l'azienda ha poi deciso di ampliare la propria gamma di prodotti con la creazione dell'innovativa cellula ecologica Off-site ecocompatibile. Un prodotto di qualità e personalizzabile per qualsiasi tipo di contesto, da quello ospedaliero a quello industriale, residenziale, scolastico, navale o commerciale.

## PROGETTAZIONE



I Bagni Off - Site di Polistamp sono progettati in conformità con le normative attuali. Sono dotati di impianti elettrici e idrici.

---

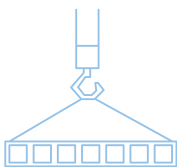
## PRODUZIONE



Tutte le fasi di costruzione, che comprendono carpenteria, verniciatura, montaggio e impianti, vengono realizzate all'interno dello stabilimento aziendale da personale altamente qualificato. Questa peculiarità consente a Polistamp di soddisfare con successo le richieste di personalizzazione avanzate dai clienti e di controllare direttamente l'intero processo produttivo.

---

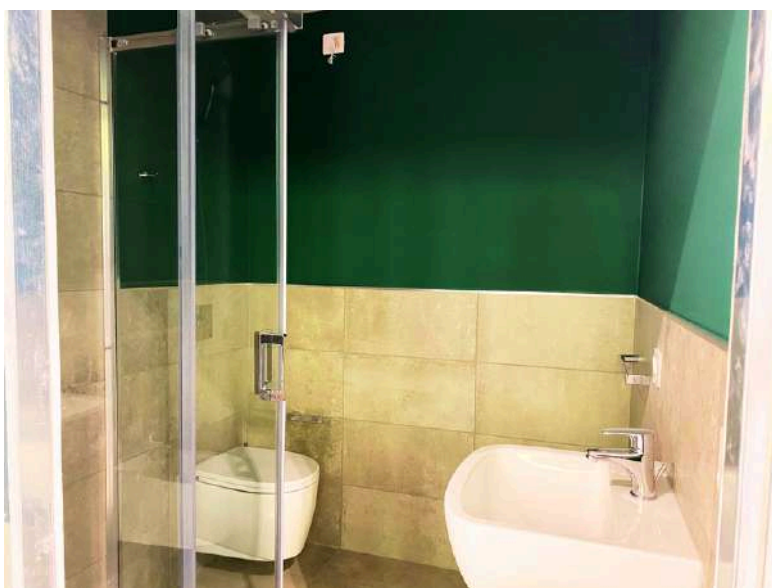
## INSTALLAZIONE



Grazie a sopralluoghi e/o studi preliminari della logistica necessaria, il team di Polistamp si occupa di organizzare trasporti e posa in opera dei moduli.

La struttura componibile ed autoportante consente grande flessibilità.

- **NELLE DIMENSIONI** : quelle richieste dal committente
- **NELL FINITURE**: Pareti- Sanitari -Accessori



# I BAGNI VENGONO INSTALLATI COMPLETI DI:



**SANITARI**

**RIVESTIMENTO  
DELLE PARETI**



**ILLUMINAZIONE**

**ASPIRAZIONE**



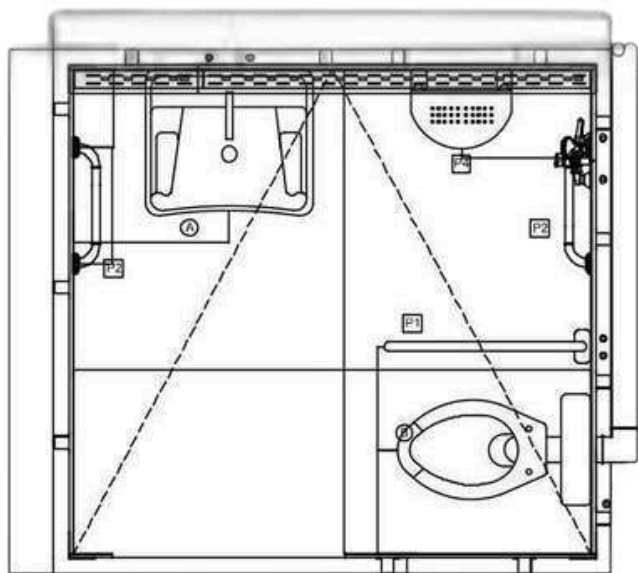
**IMPIANTO  
IDRICO**

**IMPIANTO  
ELETTRICO**



**ACCESSORI E PORTA SONO INVECE OPZIONALI**

## INSTALLAZIONE DEI BAGNI



Nell'installazione, si crea un “vano tecnico” tra la parete della cellula ed il muro, al fine di facilitare l'allacciamento degli scarichi e garantire l'ispezionabilità.

## COLLEGAMENTO AGLI SCARICHI



# VANTAGGI DEI BAGNI:

1. Tempi di installazione brevissimi

2. Costi certi e definiti

3. Minimo disturbo alla normale attività  
(l'installazione avviene a "secco", senza la  
creazione di cantieri)

4. Rapporto con un unico interlocutore  
(senza gestione di: muratori, idraulici,  
elettricisti, piastrellisti, falegnami, pittori)

5. Ispezionabilità dell'impiantistica

6. Peso molto contenuto

7. Impermeabilità totale delle pareti e del pavimento
8. Elevato isolamento tecnico ed acustico
9. Prodotto industriale ad alta affidabilità (con garanzie sotto il profilo progettuale, di aderenza alle normative, di sicurezza e di standardizzazione nell'esecuzione)
10. Installazione in una fase qualunque della costruzione
11. Trasferibilità del bagno (In ambienti diversi da quello della originaria installazione)

# MODELLI DI BAGNI OFF -SITE POLISTAMP



**“STUDENT”**



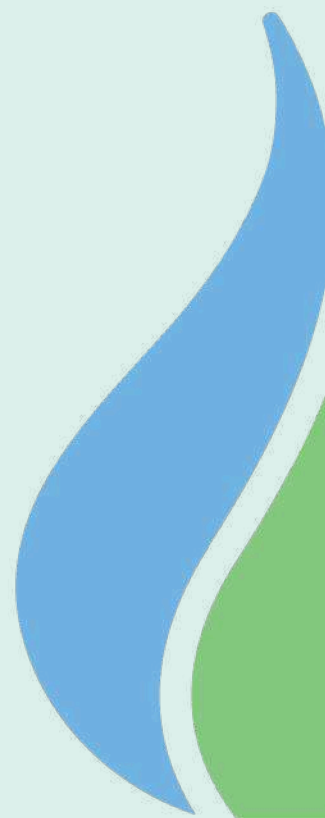
**“STEEL”**



**“LUXURY”**



Polistamp Infissi Srl - Off-site Bathroom Division  
Via dell'Artigianato,18 - 52015 Pratovecchio-Stia (Ar) - Italy  
Tel: +39 0575 5081 - Fax: +39 0575 583667  
[www.polistamp.com](http://www.polistamp.com) - [info@polistamp.com](mailto:info@polistamp.com)  
Ufficio Commerciale Tel: +39 0575 508255  
Ufficio Tecnico Tel: +39 0575 508259





 **POLISTAMP**  
PORTE  
TECNICHE



# La storia di un grande successo

## The story of a great success

Ubicata nel cuore della Toscana più verde e autentica, Polistamp Infissi srl è una realtà manifatturiera con due diversi mercati di riferimento: nata nel 1978 per rispondere alle esigenze del settore industriale prefabbricato con pannelli sandwich, ha nel tempo iniziato il suo processo di diversificazione inserendo all'intero della gamma produttiva anche articoli complementari come infissi in alluminio e PVC.

Nel 1992 Polistamp è entrata anche nel mercato della refrigerazione proponendo sul mercato pannelli sandwich di alto spessore per magazzini frigoriferi e celle commerciali, ma anche porte frigorifere a battente e scorrevoli. Ha negli anni implementato tecnologie e know how specializzandosi anche nella realizzazione di infissi in PVC e alluminio per il settore residenziale, diversificando l'offerta e conquistando nuovi mercati. continui investimenti in ricerca e sviluppo garantiscono prodotti e prestazioni all'avanguardia, adatti a soddisfare le richieste di un mercato sempre più esigente in termini di materie prime, lavorazioni, assistenza, puntualità e design.

Dal 2024 l'azienda ha poi deciso di ampliare la propria gamma di prodotti con la creazione dell'innovativa cellula ecologica Off-Site. Un prodotto di qualità e personalizzabile per qualsiasi contesto: da quello ospedaliero a quello industriale, residenziale, scolastico, navale o commerciale.

Located in the greenest and most authentic heart of Tuscany, Polistamp Infissi srl is a manufacturing company with two different reference markets: born in 1978 to meet the needs of the prefabricated industrial sector with sandwich panels, over time it started a diversification process by inserting complementary items such as aluminium and PVC frames in the production range.

In 1992, Polistamp also entered the refrigeration market, offering thick sandwich panels for cold stores and commercial cold rooms, as well as hinged and sliding refrigeration doors. Over the years, it has implemented technologies and know-how, also specialising in the manufacture of PVC and aluminium window frames for the residential sector, diversifying its offering and conquering new markets. Continuous investment in research and development guarantees cutting-edge products and performance, suitable for meeting the demands of an increasingly demanding market in terms of raw materials, workmanship, assistance, punctuality and design.

In 2024, the company decided to expand its product range with the creation of the innovative Off-Site ecological unit. A high-quality product that can be customised for any context: from hospitals to industrial, residential, educational, naval or commercial settings.



Tecnologia, qualità, prodotti, logistica, servizio  
Technology, quality, products, logistics, service



# Il made in Italy è di casa

## Made in Italy is at home

Nell'ambito dell'edilizia prefabbricata e industriale, l'azienda è riconosciuta come partner competitivo e affidabile sia in Italia che in Europa: i nostri clienti sanno di poter trovare in Polistamp un unico interlocutore per una gamma di prodotti completa ed in grado di offrire risposte veloci e personalizzate ad ogni necessità. Tutti i prodotti a marchio Polistamp sono robusti, in linea con le ultime tendenze di settore ed estremamente versatili, per questo si prestano ad ogni utilizzo in ambito architettonico.

Il disegno, la progettazione, la lavorazione e il confezionamento avviene esclusivamente su territorio italiano: gli stabilimenti produttivi occupano attualmente una superficie di oltre 22.000 mq all'interno dei quali opera una forza lavoro composta da circa 250 risorse specializzate: aspetti che riteniamo indispensabili a garanzia di elevati standard estetici e tecnologici, nel rispetto delle più recenti normative in ambito energetico e a tutela del Made in Italy.

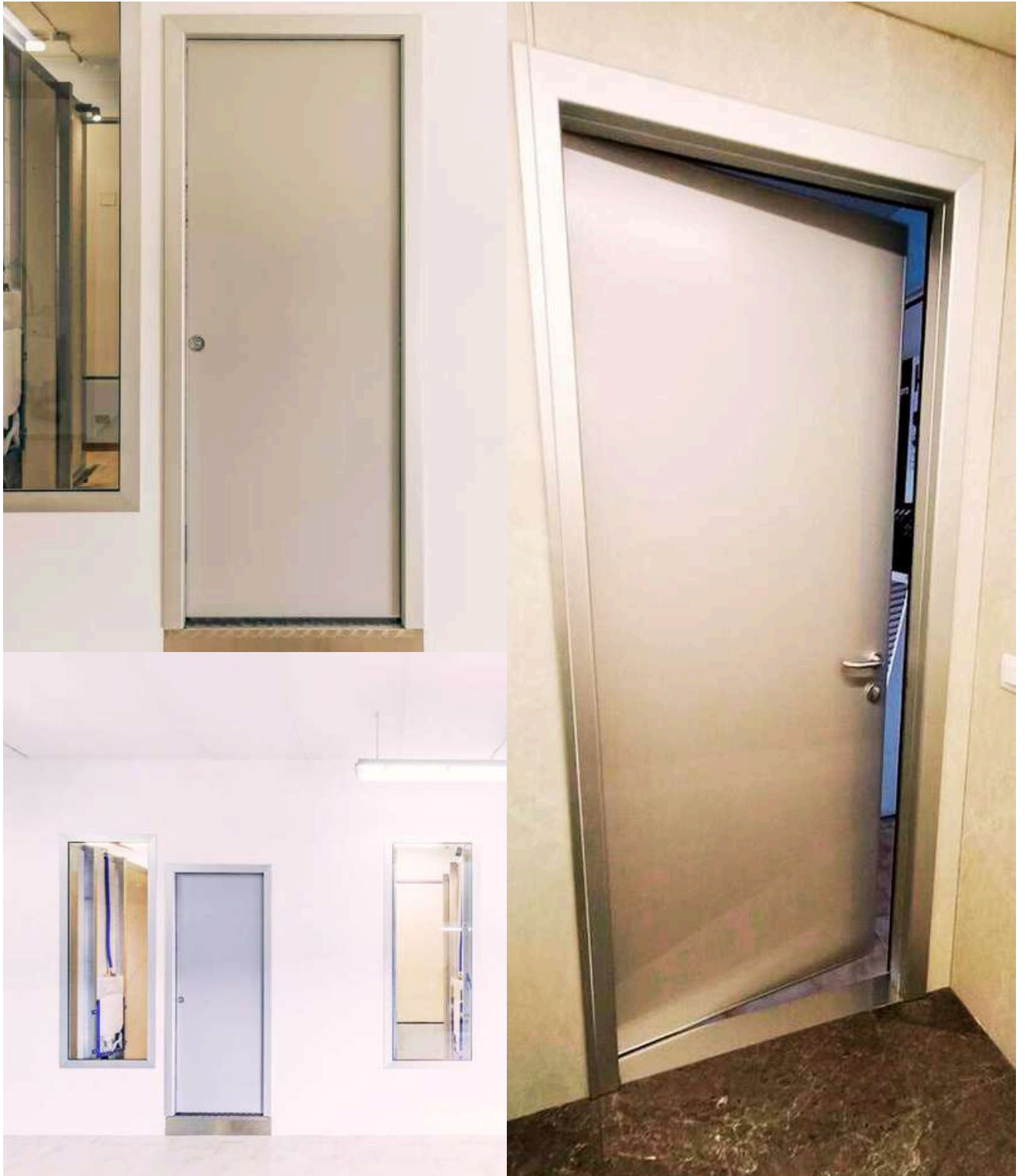
Within the context of the prefabricated and industrial construction, the company is recognised as a competitive and reliable partner both in Italy and in Europe: our customers know they can find in Polistamp a unique point of contact for a complete range of products able to offer fast and personalised answers to every need. All the Polistamp products are solid, according to the latest trends in the sector and extremely versatile, and for this reason they are suitable for any architectural use.

The design, planning, processing and packaging takes place exclusively in Italy. The production plants currently take up an over 22000 sq. area, in which a workforce of 250 specialised resources operates: these are the aspects that we consider fundamental to guarantee the high aesthetic and technological standards, in compliance with the latest regulations in the energy sector and to protect the Made In Italy.



# Porte tecniche Technical doors

---



# Porta scorrevole

## Sliding door

### Informazioni tecniche

#### Technical information

- Profili : Alluminio anodizzato argento con guarnizioni di isolamento termico, acustico e spazzole anti-spiffero
  - Profiles: Silver anodised aluminium with thermal and acoustic insulation seals and anti-draft brushes
- 
- Pannello coibentato riempito con lana di roccia/polistirene espanso, con rivestimento in lamiera in acciaio 5/10
  - Insulated panel filled with rock wool/expanded polystyrene, with 5/10 steel sheet cladding
- 
- Serratura AGB da incasso dotata di apertura di sicurezza esterna
  - AGB mortise lock equipped with external security opening

Dimensioni:  
Dimensions:

2140 x 910

Peso:  
Weight:

27.54 Kg

Superficie:  
Area:

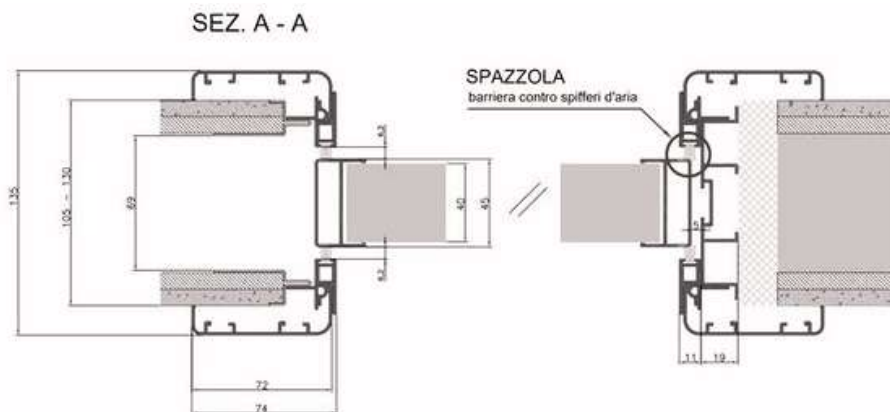
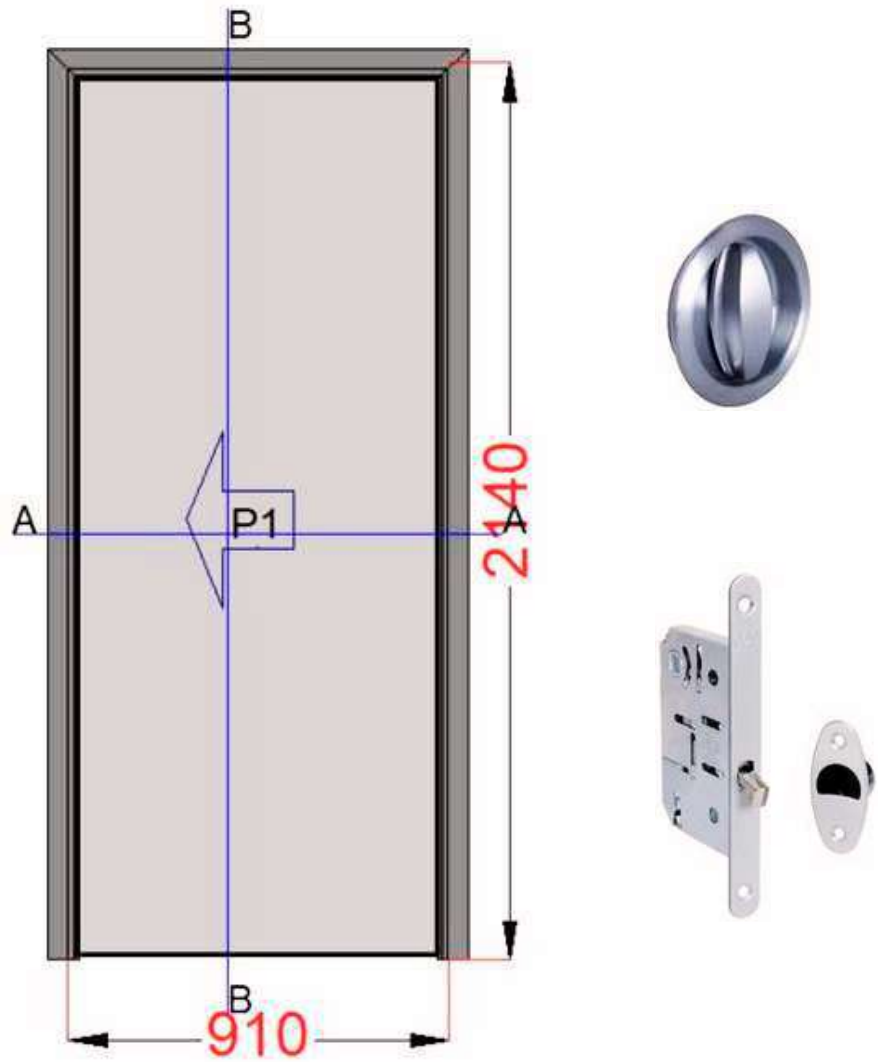
1.95 m<sup>2</sup>

Altezza maniglia:  
Handle height:

1000 mm

Spessore pannello coibentato:  
Insulated panel thickness:

40 mm





# Porta battente

## Hinged door

### Informazioni tecniche

#### Technical information

- Profili : Alluminio anodizzato argento con guarnizioni di isolamento termico, acustico e spazzole anti-spiffero
  - Profiles: Silver anodised aluminium with thermal and acoustic insulation seals and anti-draft brushes
- 
- Pannello coibentato riempito con lana di roccia/polistirene espanso, con rivestimento in lamiera in acciaio 5/10
  - Insulated panel filled with rock wool/expanded polystyrene, with 5/10 steel sheet cladding
- 
- Serratura AGB da incasso a movimento magnetico dotata di apertura di sicurezza esterna
  - AGB flush-mounted lock with magnetic movement, equipped with external safety opening
- 
- Accessori: Maniglia GHIDINI alluminio anodizzato argento.
  - Accessories: GHIDINI handle in silver anodised aluminium.

Dimensioni:  
Dimensions:

2150 x 800

Peso:  
Weight:

24.35 Kg

Superficie:  
Area:

1.72 m<sup>2</sup>

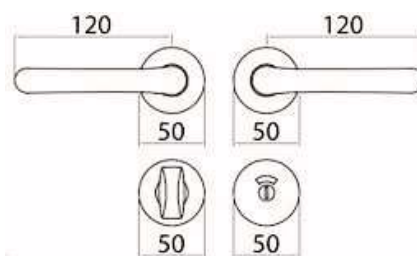
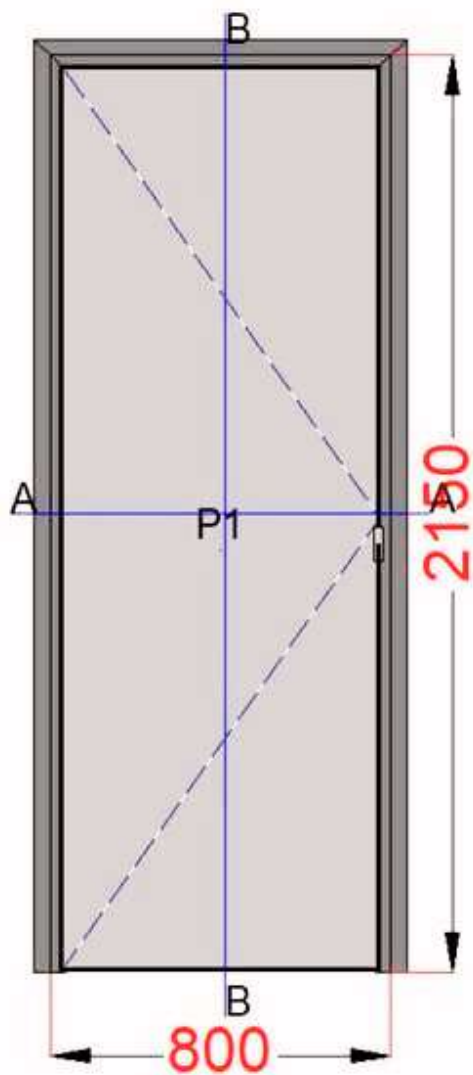
Altezza maniglia:  
Handle height:

1000 mm

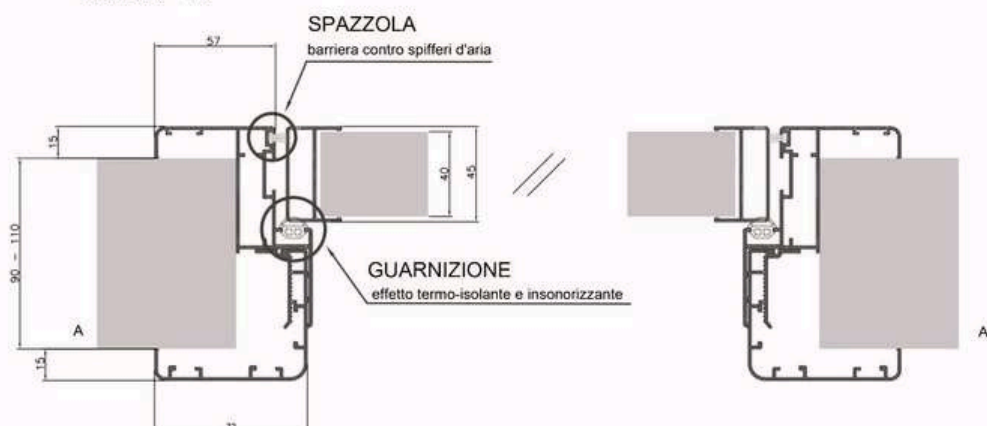
Spessore pannello coibentato:  
Insulated panel thickness:

40 mm

PORTA BATTENTE  
HINGED DOOR



SEZ. A - A







V1.0.03

©2024 Polistamp Infissi Srl

Per prendere visione dell'offerta e delle ultime realizzazioni, o entrare in contatto con un consulente commerciale: [www.polistamp.com](http://www.polistamp.com)

To view our offerings and latest projects, or to contact a sales consultant: [www.polistamp.com](http://www.polistamp.com)





PORTE  
TECNICHE

**Polistamp Infissi Srl**

Via Dante Alighieri, 47/b - 52015 Pratovecchio-Stia (Ar) - Italy  
Tel: +39 0575 5081 - Fax: +39 0575 583667  
[www.polistamp.com](http://www.polistamp.com) - [info@polistamp.com](mailto:info@polistamp.com)



POLISTIRENE ESPANSO 40mm

PROFILO DI RINFORZO  
ACCIAIO ZINCATO 10/10

LAMIERA 5/10 ACCIAIO  
RAL9010

PIEDINI REGOLABILI

ESPLOSO PANNELLO PARETINE DIVISORIE PER BAGNI

SCALA 1:15



## PARETI DIVISORIE BAGNO – SISTEMA POLISTAMP

Pareti divisorie spessore 40 mm per bagni scolastici, spogliatoi, strutture sanitarie e comunità. Struttura in lamiera zincata preverniciata, anima in poliuretano, fascia inox inferiore, porta coordinata e profili in alluminio. Sistema modulare resistente, igienico e rapido da installare.

### Vista cabine WC con porte



Cabine bagno complete con porte, piedini in acciaio regolabili e ferramenta in contrasto. Soluzione ideale per scuole, palestre, campeggi e aree di grande affluenza.

### Vista dall'alto delle pareti divisorie



Struttura continua delle pareti con profili orizzontali superiori, perfetta integrazione con rivestimenti esistenti.

Elemento	Materiale	Spessore
Pannello parete	Lamiera zincata preverniciata	15/10
Fascia inferiore	Acciaio inox AISI 304	5/10 (H=300 mm)
Anima interna	Poliuretano espanso	40 mm
Profili verticali	Alluminio estruso a U	-
Profilo superiore	Alluminio estruso	-
Piedini inferiori	Alluminio regolabile	H=150 mm
Porta	Lamiera zincata + poliuretano	15/10
Ferramenta	Cerniere e pomoli in metallo/plastica tecnica	-